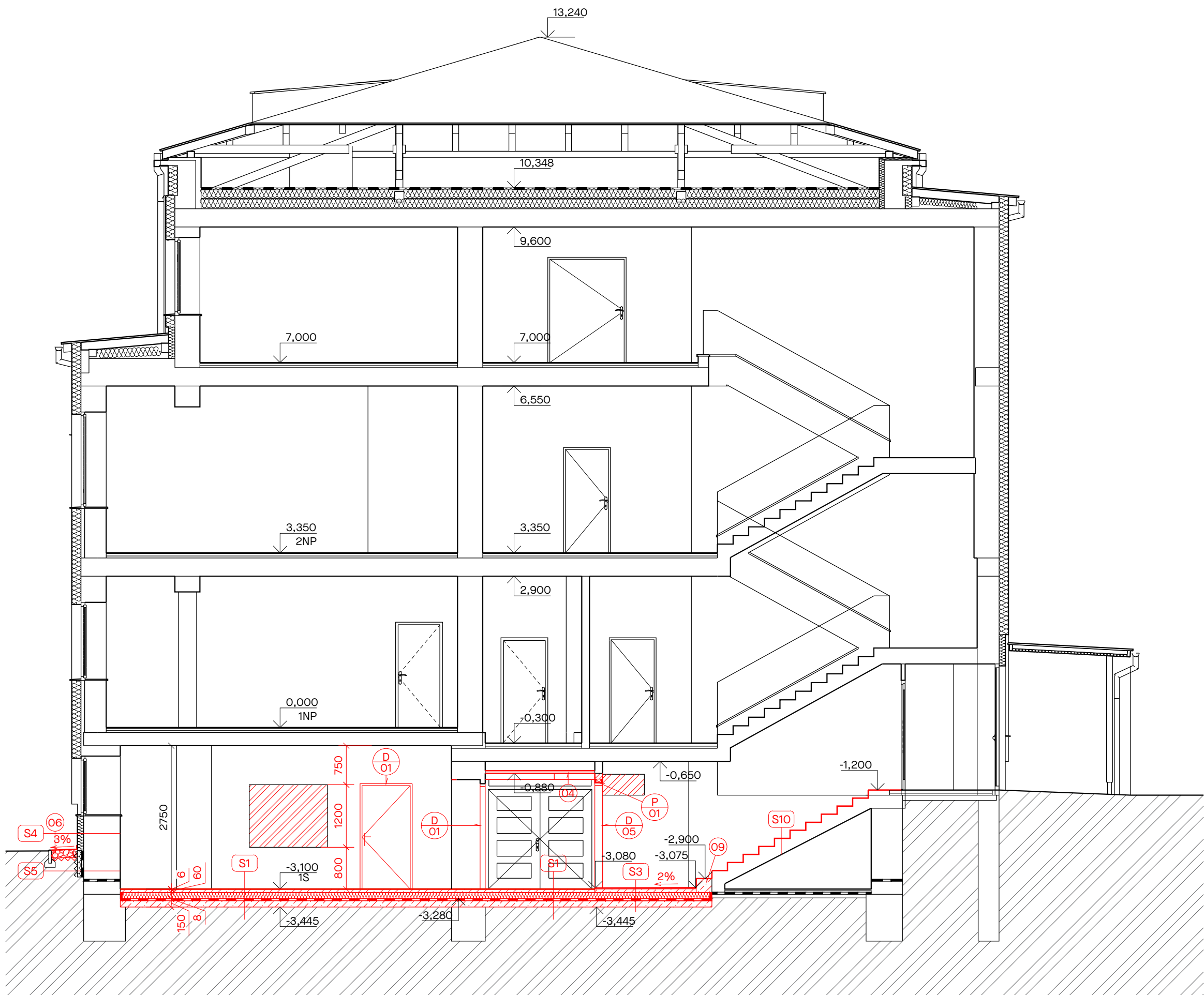


ŘEZ A-A'



ŘEZ B-B'



### LEGENDA MATERIÁLŮ

- STÁVAJÍCÍ KONSTRUKCE
- NOVÉ KONSTRUKCE
- NOVÉ ZDIVO Z CIHEL PLNÝCH PÁLENÝCH
- ZTRACENÉ BEDNĚNÍ TL. 100 mm (500x100x250 mm)
- ZTRACENÉ BEDNĚNÍ TL. 150 mm (500x150x250 mm)
- STÁVAJÍCÍ FASÁDNÍ TEPELNÁ IZOLACE Z MINERÁLNÍ VLNÝ
- NOVÁ PODLAHOVÁ TEPELNÁ IZOLACE Z EPS
- XPS
- PŮVODNÍ ZEMINA, POD NOVÝMI KONSTRUKCEMI ZHUTNĚNÁ, Edef2 ≥ 15 MPa
- OKAPOVÝ CHODNÍK Z KAČÍRKU
- NASYPANÁ ZEMINA, ZHUTNĚNÁ, Edef2 ≥ 15 MPa
- ŠTĚRKODRT FR. 0/63 mm
- KAMENIVO FR. 8/16 mm

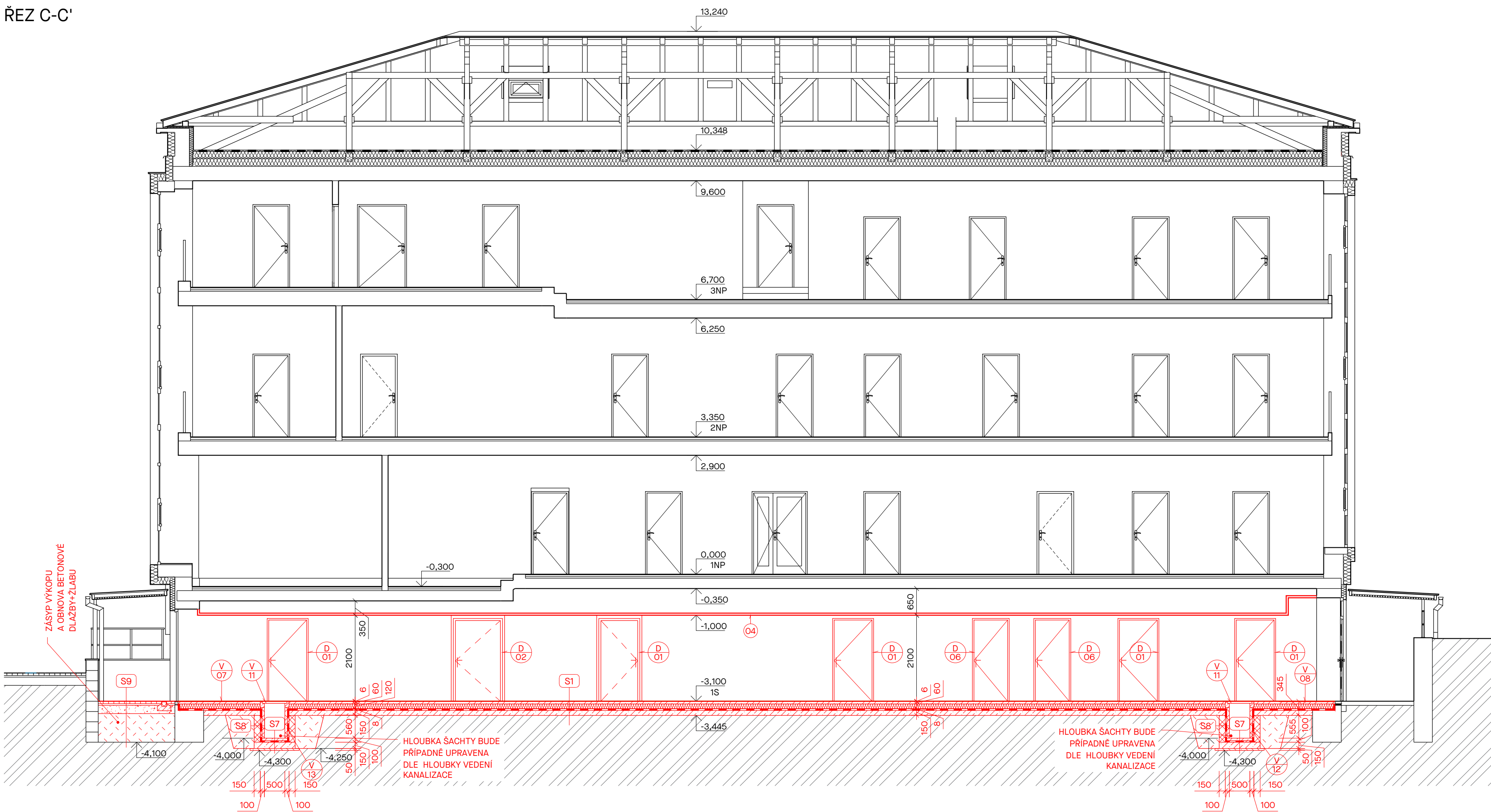
### LEGENDA NOVÝCH KONSTUKCÍ A PRVKŮ

- 01 ZPĚTNÉ OSazení LITINOVÉHO RADIÁTORU
- 02 STÁVAJÍCÍ KABELY V M. Č. 026 BUDOU VEDENY V CHRÁNICÍCH V NOVÉ SKLADBĚ PODLAHY
- 03 NOVÝ ELEKTRO ROZVADĚČ 900x950x200 mm, NIKA BUDE ČÁSTĚNĚ ZAZDĚNÁ DLE POŽADOVANÉHO ROZMĚRU ROZVADĚČE
- 04 ZPĚTNÁ MONTÁŽ ZAVĚŠENÉHO MINERÁLNÍHO KAZETOVÉHO PODHLEDU V M. Č. 011.
- 05 ZAZDĚNÍ PROSTUPU OBVOODOVOU STĚNOU - Z VNĚJŠÍ STRANY BUDE UTĚSNĚN VNĚJŠÍ POLYMERCEMENTOVOU SVISLOU STĚRKOVOU HYDROIZOLACÍ S03 - VIZ „Návrh sanačního opatření vlhkosti v 1S“ A SKLADBA KONSTRUKCÍ Č. S6.
- 06 POD OKAPOVÝ CHODNÍK Z KAČÍRKU BUDE VLOŽENA NOPOVÁ FÓLIE VE SPÁDU 3% OD BUDOVY. NA NOPOVOU FÓLII BUDE VE SPÁDU MIN. 0,5% ULOŽENO DRENÁŽNÍ POTRUBÍ DN 100 PODÉL OBRUBNÍKU, S NÁPOJENÍM NA STÁVAJÍCÍ DEŠŤOVOU KANALIZACI. KAČÍREK BUDE POUŽIT PŮVODNÍ TL. 150 mm A PŘÍPADNĚ BUDE DOPLNĚN PODSPV Z KAMENIVA FR. 8/16 (TL. OCA 0 - 400 mm DLE SPÁDU DRENÁŽE), KONCE POTRUBÍ BUDOU ZASLEPENY ZASLEPKOU.
- 07 DRENÁŽNÍ ŠAHTA DN 315
- 08 NÁPOJENÍ DRENÁŽE NA STÁVAJÍCÍ DEŠŤOVOU KANALIZACI
- 09 DOBETONOVÁNÍ SCHODIŠŤOVÉHO STUPNĚ, C25/30
- 10 OBNOVA OKAPOVÉHO CHODNÍKU V EXTERIÉRU M. Č. 012 PO PROVEDENÍ SONDY.

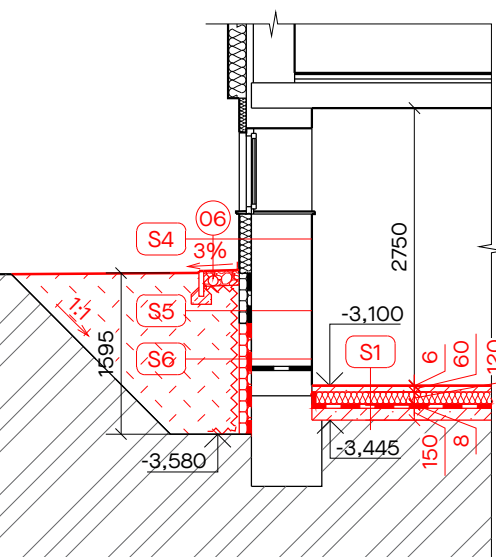
### POZNÁMKY

- POZN.1 KUCHYNSKÁ LINKA V MÍSTNOSTI Č. 019 NENÍ SOUČÁSTÍ TĚTO PD, OBKLAD BUDE PROVEDEN V KOORDINACI S LINKOU DODÁVANOU OBJEDNATELEM.
- VIZ „NÁVRH SANAČNÍHO OPATŘENÍ VLHKOSTI V 1S“ + VÝKRESY.
- V MÍSTĚ ČISTÍCÍCH KUSŮ SVISLÉ VNITŘNÍ KANALIZACE BUDOU OSAZENY REVIZNÍ DVÍŘKA, VIZ VÝPIS PRVKŮ VO6.
- UMÍSTĚNÍ VIZ 0.1.4.2 ZTI
- HH=VÝŠKA HORNÍ HRANY  
SH=VÝŠKA SPODNÍ HRANY

ŘEZ C-C'



ŘEZ D-D'



LAPLAN a.s., Cejl 504/38, 602 00 Brno  
IČO: 292 01 691, [laplan.cz](http://laplan.cz)  
ID datové schránky: f9umfsq

výškový systém relativní

### Nemocnice Třebíč – Pavilon N – sanace vlhkosti v suterénu

Název stavby  
Purkyňovo nám. 133/2, 67401 Třebíč  
Místo  
Kraj Vysočina, Žižkova 1882/57, 586 01 Jihlava  
Stavěná

Ing. Marián Varjú

Projektant HP

Bc. Michal Strejček

Výstudoval

Ing. Marián Varjú

Odpovědný projektant

SO.01 - Pavilon N

Stavěbní objekt

D.1.1 Architektonicko-stavební řešení

Část dokumentace

provádění stavby

Stupeň dokumentace

NS - Řezy

Název výkresu

04

00

31.1.2024

mm

44\_2310

Číslo výkresu

Revize

Kótováno

Číslo zakázky

Sada

